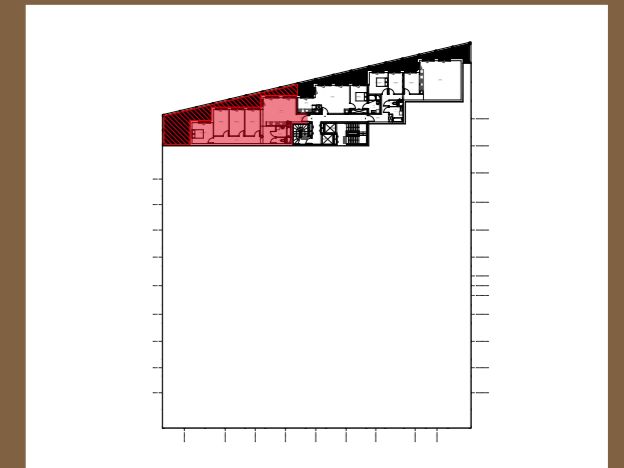
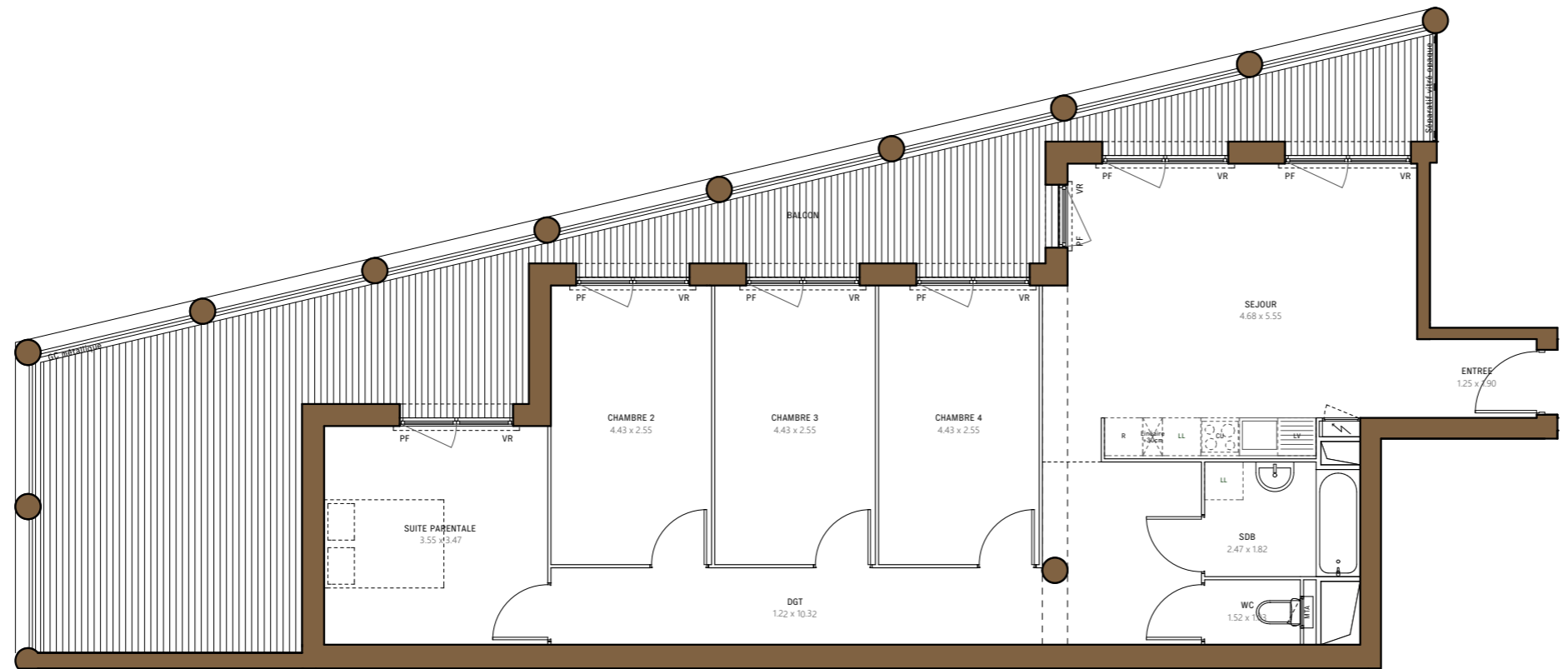


L'ATTIQUE DE BRIENNE BORDEAUX



Quai de Paludate
33000 BORDEAUX

Appartement 5 PIECES
Lot n° 301 - Accession maîtrisée

3ème ETAGE

TABLEAU DES SURFACES (compris placards)

Chambre 1 - PMR	12,32
Chambre 2	11,30
Chambre 3	11,30
Chambre 4	11,30
DGT	16,71
SDB	4,41
Séjour + cuisine	28,44
WC	1,57

SURFACE HABITABLE 97,35 m²

Terrasse 48,86

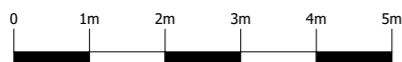
SURFACE TOTALE 146,21 m²

LEGENDE

PF	Porte-fenêtre	MTA	Module thermique
F	Fenêtre	LL	Lave-linge
FA	Fenêtre allège vitrée	LV	Lave-vaisselle
VB	Volet battant	CU	Cuisson
VR	Volet roulant	R	Réfrigérateur
	Tableau électrique	CH	Chaudière
	Soffites et faux-plafond		

INDICE : NOTAIRE DATE : 03/11/2020

Des modifications sont susceptibles d'être apportées à ce plan en fonction des nécessités techniques, de la réalisation tant en ce qui concerne les dimensions libres que l'équipement. Les surfaces sont approximatives. Les retombées, soffites, faux plafond, équipements sanitaires ainsi que le calepinage et dimensions des carrelages sont figurés à titre indicatif, et peuvent subir des modifications pour impératif technique. Les appareils ménagers ne sont pas fournis. Les volets roulants seront prévus conformément à la notice de vente. Les coffres de volet roulant ne sont pas représentés et seront débordants à l'intérieur. La hauteur des seuils au droit des porte-fenêtres sur balcons ou terrasses pourra varier de 5 à 35 cm à partir du sol intérieur. La hauteur entre le jardin et la terrasse pourra varier entre 0 et 60 cm. Les jardins ne seront pas nécessairement plats et pourront comporter des talus et des pentes.



**LES NOUVEAUX
CONSTRUCTEURS**